

便携式粗糙度及轮廓测量一体机

型号 ISR-S600

INSIZE PLUS

无导头测量

可定制测头

可以测量半径大于5mm
曲面的粗糙度和轮廓尺寸

数据
传输

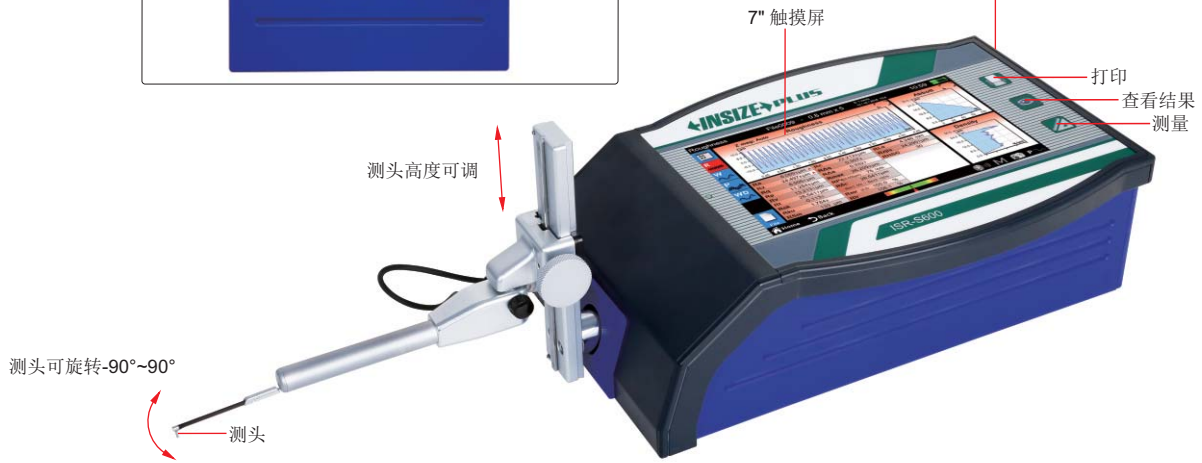


视频

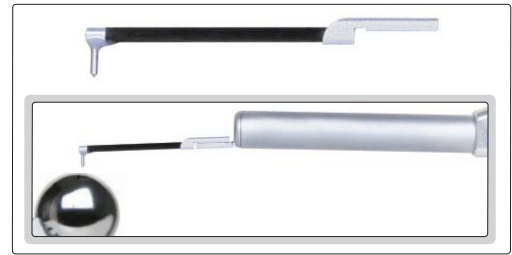


检验证书

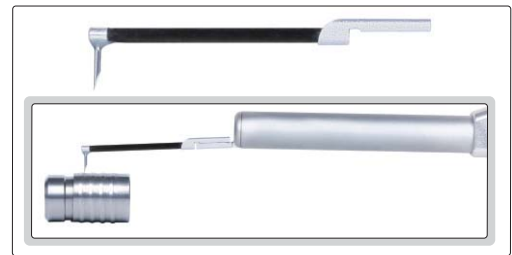
注意: 残余轮廓不符合表面
粗糙度仪国家计量校准规范



- 符合企业标准, 残余轮廓不符合表面粗糙度仪国家计量校准规范
- 符合接触(触针)式表面轮廓测量仪国家机械行业标准
- 测量符合ISO-4287, ISO-13565, DIN-4768, VDA-2007, JIS-B0671, JIS-B0601, ASME-B46.1, ISO-12085, JIS-B0631标准的75种粗糙度参数
- 自动调整测头水平
- 测量范围广, 可以测量喷砂、喷丸等表面
- 测头移动距离可达59mm
- 彩色触摸屏, 可以显示测量结果, 粗糙度图形和各种曲线
- 插入U盘, 将测量结果以Excel, PDF, DXF或图片格式导出
- 通过USB线连接普通打印机或蓝牙无线连接打印机(可选), 打印测量结果及图形曲线
- 可存储4000组粗糙度或1000组轮廓度测量数据
- 可设置公差



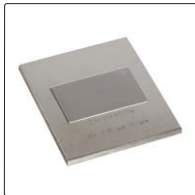
粗糙度标准测头(标配), 用于测量平面或曲面的粗糙度



轮廓标准测头(标配), 用于扫描轮廓并测量尺寸



粗糙度校准样块
Ra0.1µm(标配)



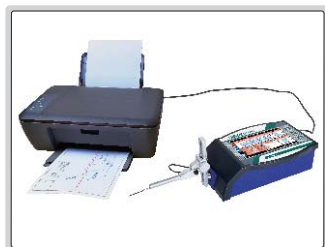
粗糙度校准样块
Ra2.97µm(标配)



轮廓校准样块(选配)



无线蓝牙打印机(选配)



通过USB线直接连接
打印机, 打印测量结果



控制软件(选配), 可以通
过软件控制仪器进行测量



立式支架(选配)



重型立式支架(选配)

粗糙度测量技术参数

测量参数	Ra, Rz, Rq, Rp, Rv, Rt, Rsk, Rku, Rsm, Rc, RΔq, RΔa, Rmax, R _{Pc} , Rδc, Rmr, Rlr, RLo, Rzjs, RHSC, Rk, Rpk, Rvk, Pa, Pq, Pp, Pv, Pt, Pc, Psk, Pku, PSm, PΔq, Pδc, P _{Pc} , PLo, Plr, PHSC, Wa, Wz, Wq, Wp, Wv, Wt, Wsk, Wku, Wsm, Wc, WΔq, W _{Pc} , Wδc, W _{Pc} , WLo, Wlr, Wdt, WHSC, W _{Dc} , W _{Dsm} , Mr1, Mr2, A1, A2, R, AR, Rx, W, Aw, Wx, Wte, Rke, R _{pke} , Rvke, A1e, A2e, Mr1e, Mr2e
测量范围	1500μm
分辨率(Ra)	0.0001μm
测针类型	电感式
测针半径/角度	2μm/90°
测针材料	金刚石
测量力	4mN
取样长度	0.08/0.25/0.8/2.5/8mm
取样数目	1~20(取样长度为0.08/0.25/0.8/2.5mm) 1~6(取样长度为8mm)
测量单位	μm/μin
测量速度	0.25mm/s, 0.5mm/s或1mm/s

轮廓测量技术参数

X轴测量范围	59mm
X轴分辨率	0.001mm
X轴测量精度	±(3.5+L/10)μm, L为测量长度(单位mm)
Z轴测量范围	3mm
Z轴分辨率	0.001mm
Z轴测量精度	±(2+3H/4)μm, H为测量高度(单位mm)
驱动速度	10mm/s
测针半径	20μm
测量方向	向后
测力	4mN
跟踪角度	80°(向上) 70°(向下)
测量单位	μm/μin
测量速度	0.25mm/s, 0.5mm/s或1mm/s
内存	4000组粗糙度或1000组轮廓测量数据
输出	USB和蓝牙
电源	可充电电池
尺寸(长×宽×高)	320×210×80mm
重量	2.2kg

标准配置

主机	1个
粗糙度标准测头	1个
轮廓度标准测头	1个
粗糙度校准样块 (Ra0.1μm和Ra2.97μm)	2个
电源适配器	1个

可选配件

轮廓校准样块	ISR-S600-CLB
控制软件和USB线	ISR-S600-REMOTE
蓝牙打印机	ISR-S600-PRINTER
重型立式支架	ISR-S600-STAND
立式支架	ISR-S1000B-STAND
测头	型号及参数见下方

测头参数

单位:mm

<p>粗糙度标准测头(标配), 型号 ISR-S600-P1A</p> <p>用于测量平面、曲率半径大于5mm的曲面和直径大于6mm的圆柱或内孔, 可测波纹度</p>	<p>轮廓标准测头(标配), 型号 ISR-S600-P2A</p> <p>用于扫描狭小部位的轮廓并测量尺寸</p>	
<p>粗糙度尖测头(选配), 型号 ISR-S600-P3A</p> <p>用于测量平面、曲率半径小于5mm的曲面、和直径大于6mm的圆柱或内孔, 可测波纹度</p>	<p>粗糙度小孔测头(选配), 型号 ISR-S600-P4A</p> <p>用于测量直径大于1.5mm且深度小于20mm的内孔, 可测量曲面及狭窄部位, 可测波纹度</p>	<p>粗糙度深沟槽测头(选配), 型号 ISR-S600-P5A</p> <p>用于测量深度小于20mm的沟槽底部, 可测量曲面及狭窄部位, 可测波纹度</p>